

Lästips och kontaktuppgifter

Vill du läsa mer om Höjdhagen, både historia och arkitektur finns skrifterna:

Höjdhagen och Östra Ekedal i Gustavsberg – en riksintressant kulturmiljö i Värmdö kommun

Jan-Bertil Schnell, Johan Aspfors, Edla Sofia Arvidsson

Värmdö Kommun 2004

Höjdhagen Gustavsberg

Bevarande och upprustning, råd och riktlinjer

Lennart Bergström Arkitektkontor

Värmdö kommun 1992

Skrifterna kan du också hitta på föreningens hemsida www.hojdhagen.se. Där finns protokoll från årsmöten och styrelsemöten, du kan ta del av information om vad som är på gång i området och mycket mera.

Via Facebook kan du snabbt nå ut till grannar men också ta del av information genom att gå med i gruppen *Höjdhagen*. Du kan också "checka in" dig via sidan *Höjdhagen, Gustavsberg*.

Vill du komma i kontakt med Höjdhagens Villaägareförenings styrelse kan du maila till: styrelsen@hojdhagen.se

Välkommen till Höjdhagen

"Jag vill skapa ett bostadsområde, det mest enkla och anspråkslösa jag har gjort, men med de allra största livskvalitéerna."

Olof Thunström "Thun-Olle"



Både stadsplanen och de speciella husen i Höjdagen är ritade av arkitekten Olof Thunström (även kallad Thun-Olle), på uppdrag av Kooperativa Förbundet som då ägde Gustavsbergs Porslinsfabrik. Området byggdes i natursköna hagmarker som också gav namnet Höjdagen.

Thun-Olle ansåg att hus skulle ritas och byggas med stor anpassning till naturen på platsen. Alla våra hus är också noga utplacerade mellan stenhällar och stora träd. Av samma anledning var tomterna inte heller tänkta att skiljas av med häck eller staket. Landskapet mellan husen skulle upplevas som en helhet och inte som många små tomter. De stora tallar, ekar och björk som fanns fick stå kvar och utgör än idag en mycket viktig del av Höjdagens unika karaktär.

Husen byggdes för de anställda vid Porslinsfabriken och hyrdes ut till både arbetare och tjänstemän. När de första hyresgästerna flyttade in fick de fruktträd och bärbuskar att plantera vid sina hus. Många fruktträd finns kvar än idag och ger både värdefull skugga under sommaren och rikligt med frukt om hösten.

Husen är byggda i vinkel med entré och en solig terrass i sydväst. Formen står i kontrast till husets traditionella färger.

Den faluröda träfasaden är dock utan knutar och med smala fönstersnickerier i vitt. Överst ligger ett enkelt, lågt vinklat papptak. Höjdagen är med andra ord en ovanligt lyckad korsning av en traditionell röd stuga och ett modernt funkishus från 40-talet. Husen byggdes ursprungligen med bara två rum och kök, men var också förberedda för att förlängas åt väster. Längs Tjärnstigen byggdes senare också större tjänstemannavillor med liknande utseende.

Bruksorten Gustavsberg är klassad som en kulturmiljö av riksintresse där Porslinsfabrikens arbetarbostäder från olika epoker utgör en viktig del. För oss som bor här idag innebär det att både området som helhet och de enskilda husen inte får ändras eller förvanskas.

Värmdö kommun har nyligen infört en striktare tolkning av reglerna för kulturmiljöer och skyddade byggnader. Åtgärder som på andra platser är bygglovsbefriade ska här skötas i kontakt med kommunen. Friggebod, staket, skärmtak eller tak över uteplats ska alla utformas i samråd med kommunantikvarien. Nya tillägg ska på bästa sätt smälta in och bidra till helheten och kulturmiljön. Det är därför viktigt att alltid kontakta kommunen för att se vad som gäller för just dina byggplaner.

URSPRUNGLIGA HUSET I HÖJDAGEN • MATERIAL OCH FÄRG

FA SAD
LOCKPANEL
(ÄVEN SPECIALPROFIL)
INGA KNUTBRÄDOR
MÅLAS MED AKTA
FÄLU RÖDFÄRG

FÖNSTER
GLAS I LIV MED FASAD
FODER RÄPLAN 7 CM
MÅLAS VIT PÅ SLÄTA
SIDAN.

GRUND
BETONG SOCKEL
GRÅ/SVART

**FÖNSTER • DÖRR
I SOCKEL**
MÅLADES FÖRR MED
GRÖN LINOLJEFÄRG
KOPPAROXID + SVART
LKV. ENL NCS...

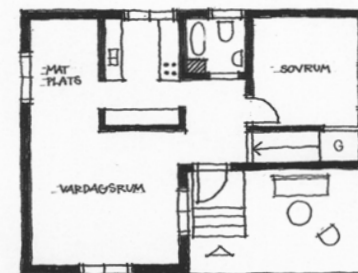


TAK
LUTNING VINKEL 6°
SVART TAKPAPP/PLÅT
RUNDAD PAPPERKLÄDD
TAKFOT
TAKSPRÅNG 7CM
VINDSKIVA VIT MAX 10cm

TERRASS I SYDVÄST
MED TRÅSPÄLJE I
KVADRATER
DIAGONALER ELLER
STÄNDE REKTANGLAR

ENTRÉDÖRR
ENKEL EKPANEL
ALT. VITMÅLAD
FÖNSTER UTAN SPRÖJS

**ÖVR. TRÅKONSTRUK
TION:** ALTANTAKFRÄCKE MM
UNDERORDNAD I FÄRG
OCH DIMENSIONER



Höjdagens Villaägareförening grundades 2015 och här finns ett stort utrymme för nya initiativ och idéer. Sedan starten bevakar vi trafikfrågor gentemot kommunen, vägföreningen och markägaren JM. Byggplaner i närheten av Höjdagen intresserar oss givetvis

En rolig tradition som vi också för vidare är Höjdagens dag i augusti med aktiviteter och gemensam fest på kvällen. Viktigast av allt är nog ändå arbetet med att sprida kunskapen om att vårt område Höjdagen är unikt i sitt slag och en fantastiskt plats att leva och bo på.

När du flyttar in i Höjdagen är du välkommen att bli medlem i Höjdagens villaägareförening. Det som föreningen strävar efter är:

- att sammanföra villaägare i Höjdagen för samråd och uppgifter kring gemensamma angelägenheter
- att verka för en god boendemiljö och trafikmiljö i och kring Höjdagen
- att värna området Höjdagens kvalitet som fortsatt kulturhistoriskt riks- och lokalintresse
- att värna Höjdagens unika arkitektur, bebyggelse och naturvärden
- att gentemot myndigheter, kommun, vägförening och trafikbolag verka i villaägarnas intresse

Andra tips...

Som fastighetsägare i Höjdagen blir du automatiskt en del av samfälligheten Gustavsbergs vägförening. De ansvarar för vägar, väghållning och gatubelysning i Höjdagen och i stora delar av Gustavsberg.

Gustavsberg båtklubb har bryggplatser i Farstaviken, bara ett par hundra meter från Höjdagen.

Genom Gustavsbergs tennisklubb kan du hyra tennibanan vid Ekedalsskolan.