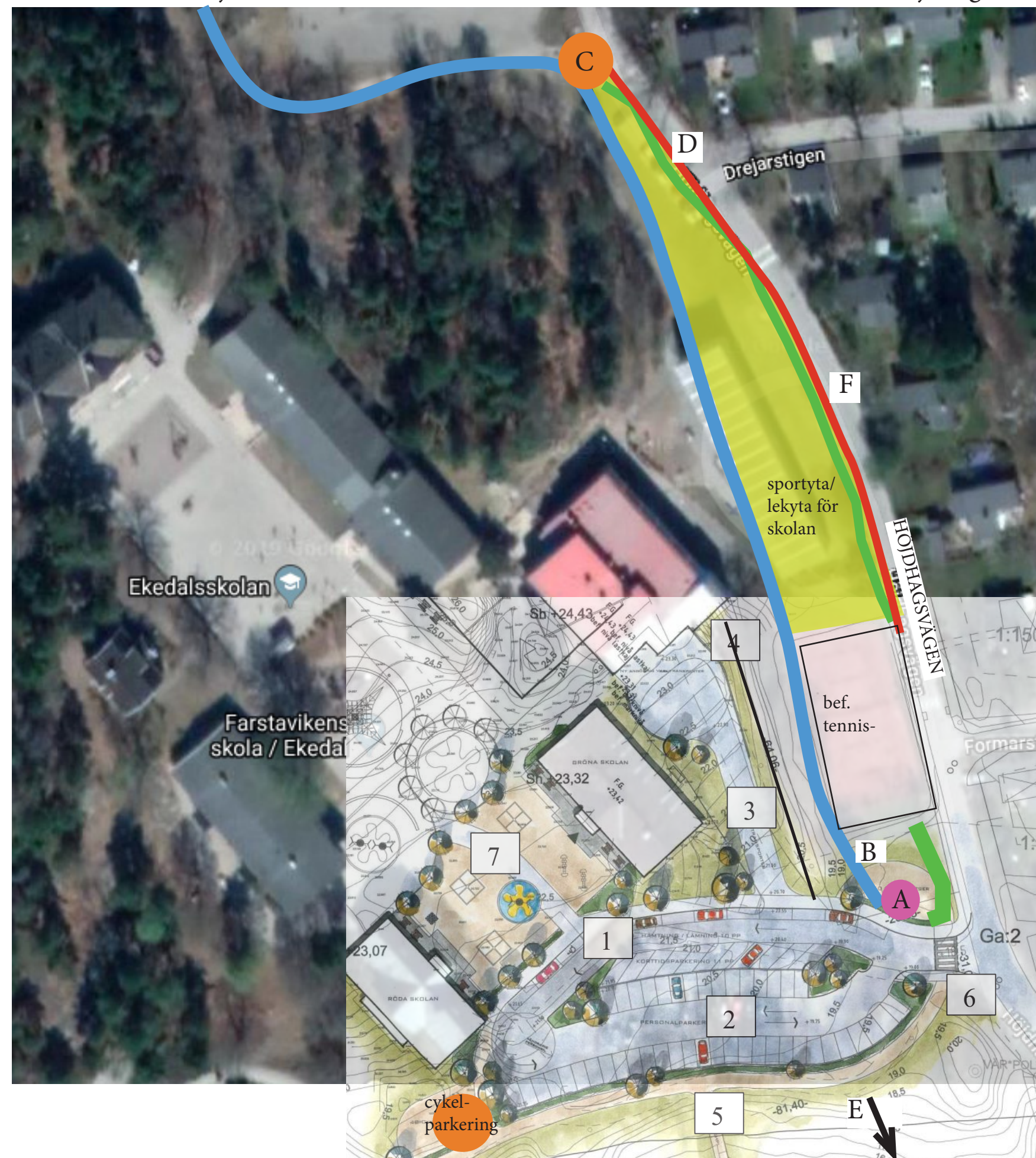


Idéskiss för utemiljön där Farstavikens skola - Ekedal möter bostadsområdet Höjdhagen



A Informations- och entréplats

Här finns skolans informationstavla; både för skolans verksamhet och skolans långa historia. Här finns en karta över närliggande Ekedalsskogen med sitt utegym, motionsspår och andra möjligheter till idrott och friluftsliv markerade. Bostadsområdet Höjdhagens historia beskrivs på ytterligare en informationstavla och den populära anslagstavlan från andra sidan Höjdhagsvägen flyttas till en bättre placering här.

Befintlig vegetation; främst en stor björk och buskage sparas i möjligast utsträckning. Cykelparkering sker inte här då man inte vill leda de barn som kommer från Skärgårdsvägen över skolans infart på morgonen. De bör istället parkera vid cykelparkeringen nedanför Röda villan.

B. Ekedalsspåret

Spårets nuvarande sträckning förlängs till Informationsplatsen (A). Utrymme finns väster om befintlig tennisplan. En brant slänt avgränsar idag mot varumottagningen. Staket eller stängsel kan sättas upp för att undvika smitväg upp till skolan.

Genom förlängningen kan skolans parkering utnyttjas mer effektivt genom att på kvälls- och helgtid fungera för de som vill använda spåret.

C. Ny cykelparkering

En cykelparkering för de som kommer från närliggande Höjdhagen, Grindstugårde och hela norra Gustavsberg till skolan och Ekedalsspåret. Med en cykelparkering här kan man helt separera en del av cyklister från parkeringsytan. I detta område bör dräneringen av vägen ses över då det ständigt är vattensjukt.

Den befintliga transformatorstationen på platsen kan med fördel kläs in i trä eller med spaljéer och buskage för att ge ett mer välkomnande intryck och minska kostnaderna för klottersanering.

D. Befintliga parkeringsplatser

Här tas parkeringsplatserna bort. Idag används dessa dels vid lämning och hämtning på skolan och dels för besökare till Ekedalsspåret. Situationen på morgonen upplevs av många som trafikfarlig med barn på väg till skolan som går bakom backande bilar. Genom att ta bort parkeringen leds också färre bilar på väg till skolan in genom Höjdhagen.

Trottoaren utmed tennisplanen kan förlängas bort till den föreslagna cykelparkeringen (C). Låga buskar som kompletteras med ett lågt gunnebostängsel in mot skolan kan avgränsa skolans område mot Höjdhagsvägen. Då blir ytan mellan Höjdhagsvägen och gymnastiksalen mer användbar för skolan - både vid raster och under idrottslektioner.

E. Ny avsläpningsficka vid Skärgårdsvägen

Placering av en avsläpningsficka för skolans elever längs Skärgårdsvägen bör utredas för att minska trycket på infarten Höjdhagsvägen.

F. Lågfartsområde i Höjdhagen

Höjdhagen med sina smala gator utan trottoarer kan bli ett utmärkt lågfartsområde. Infarter till området här vid Höjdhagsvägen, samt vid Tvärvägen och Gamla vägen nere vid Grindstugårde.

Höjdhagens Villaägareförening - 2019-03-16

www.hojdhagen.se

(siffror i planen är från Värmdö kommuns trafikutredning)

20m